

# SEM Project, Italy

- **Company:**

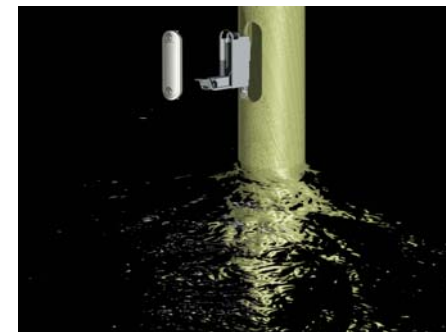
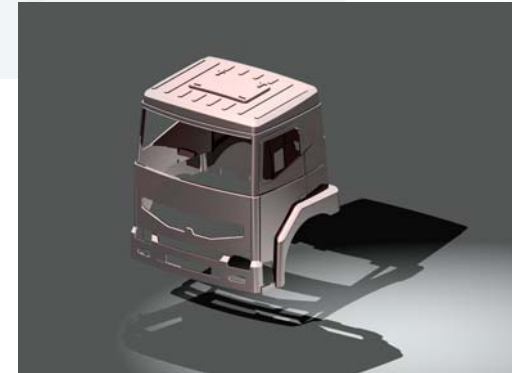
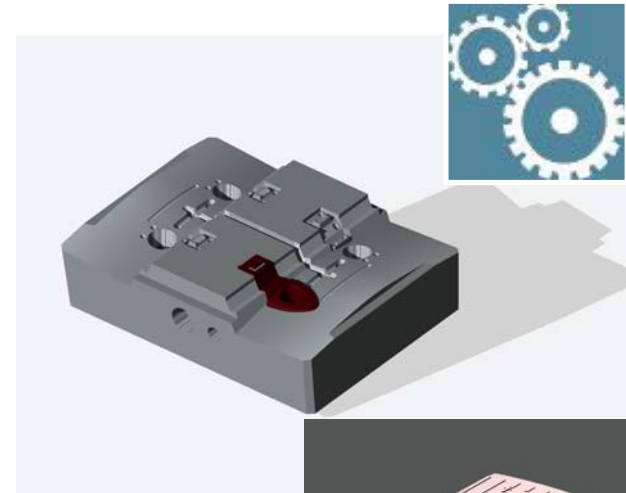
La SEM Project, basa la sua politica aziendale su due parametri fondamentali, la flessibilità e l'affidabilità. Sono queste infatti le caratteristiche che noi riteniamo fondamentali per garantire sempre ai nostri clienti il massimo risultato, nel minor tempo possibile . Il nostro studio si occupa di ingegnerizzazione di prodotti e progettazione di stampi, nel ramo termoplastico e termoindurente . Ed è proprio questo binomio di esperienze che garantisce ai nostri clienti un'assistenza totale in tutte le fasi del progetto; poichè la nostra attenzione è massima in ogni dettaglio estetico e tecnico.

- **Challenge:**

Ridurre sensibilmente I tempi di realizzazione dei progetti.

- **SolidWorks Benefits:**

- Rapido dialogo con ogni tipo di software
- SolidWorks permette di dare vita rapidamente e fedelmente ad ogni idea dei nostri designer



***“SolidWorks è uno strumento fondamentale per il nostro successo”***

*Emanuele Mareto, Owner and Designer*