



- **Company:**

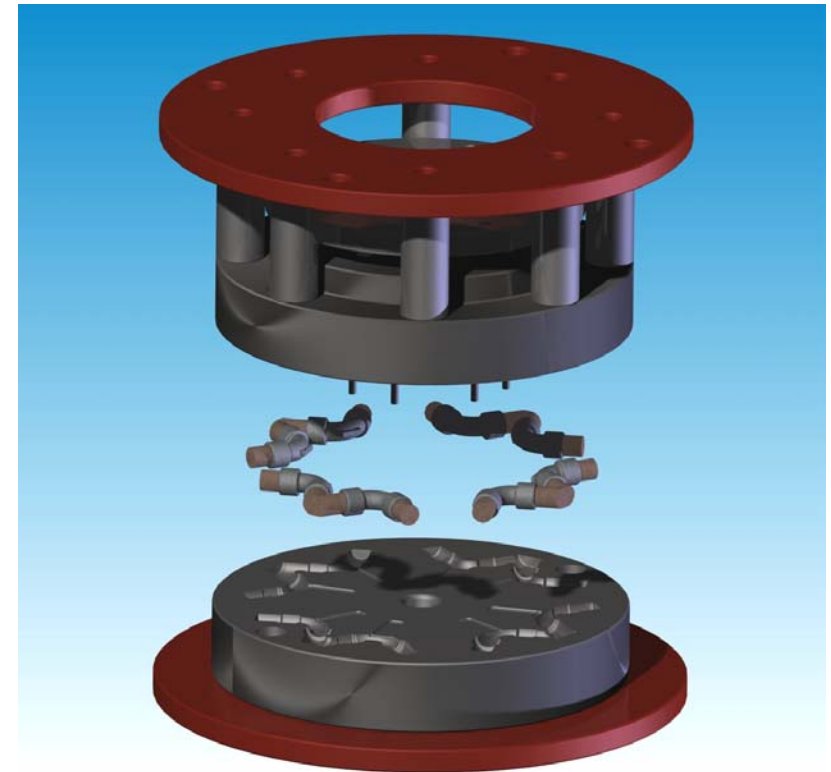
Nella sua lunga esperienza produttiva, ELFIT S.p.a. ha sviluppato e realizzato una vasta gamma di raccorderie e scatole antideflagranti e stagne per impianti elettrici, destinate all'industria chimica, petrolchimica e impianti offshore. La ELFIT, risulta essere oggi l'azienda leader in Europa soprattutto per la progettazione e produzione di pressacavi antideflagranti, barriera, stagni e a sicurezza aumentata, per qualsiasi tipo di cavo.

- **Challenge:**

- Creazione completa dello stampo
- Gestione efficiente delle modifiche
- Interfacciamento corretto con il CAM

- **SolidWorks Benefits:**

- Geometrie 3D corrette
- Propagazione corretta delle modifiche
- Riduzione dei tempi di aggiornamento



“Con SolidWorks riusciamo a creare in breve tempo matrici, carrelli, punzoni, anime riducendo al minimo gli errori e dialogando perfettamente con i software CAM”

Massimo Botter, Responsabile reparto stampi